

CONCORSO DI RICAMO

“LA NATURA”
FLORA E FAUNA
DELLE MADONIE

dalle iconografie di F. Minà Palumbo.

scelta delle opere
entro il 15 giugno 2021

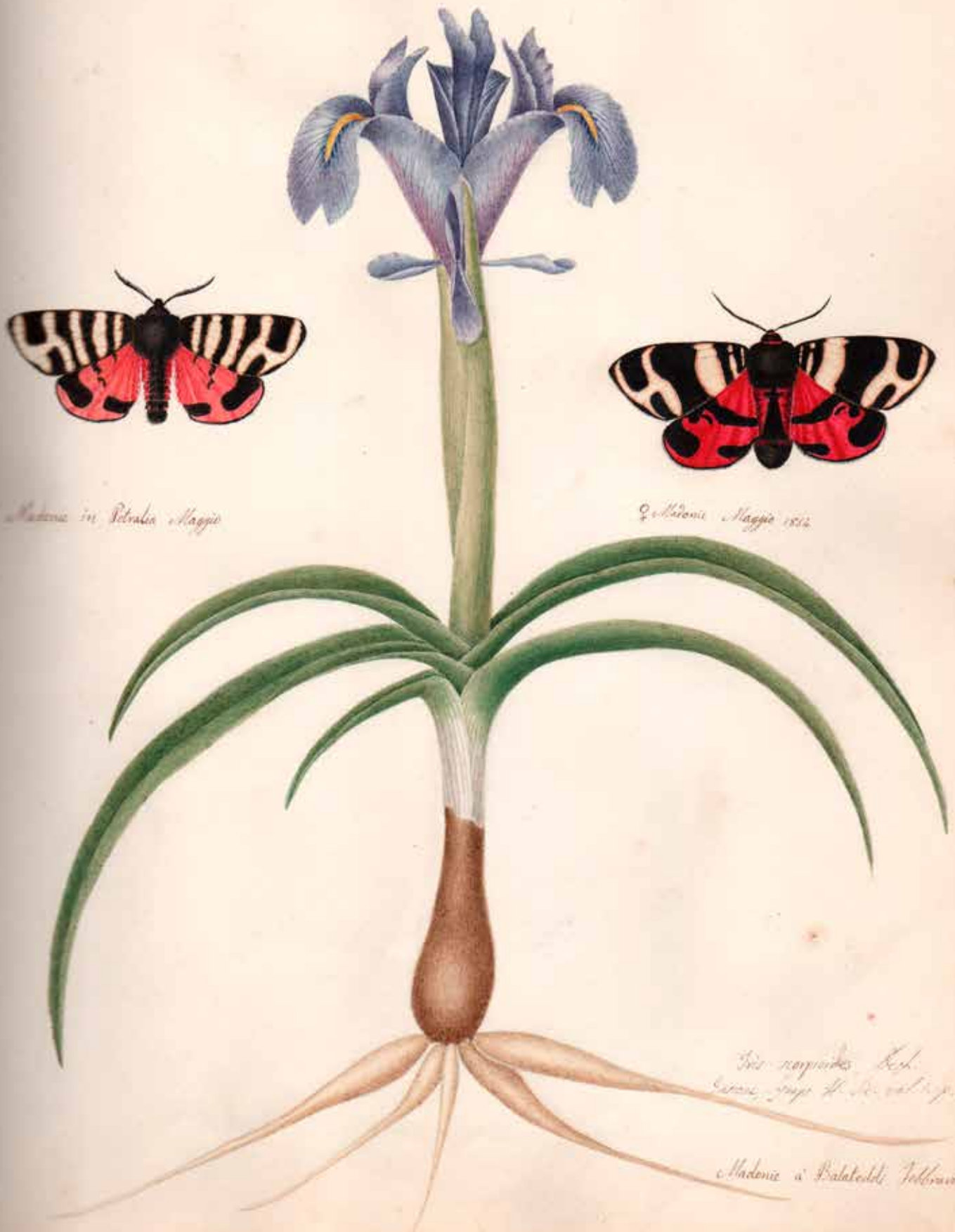
consegna dei lavori
entro il 15 luglio 2021

CERIMONIA DI PREMIAZIONE
Chostro di San Francesco
22 agosto 2021, ore 18.00

REGOLAMENTO SUL SITO
www.museonaturalisticominapalumbo.it

ICONOGRAFIE

1



Madonia in Petralia Maggio

Madonia Maggio 1852

*Des. nuptialis Bsch.
Gussone, Journ. de la Sic. vol. 1. p. 37*

Madonia a Palatocelli Febbraio 1850.



Castelluono a Piano-grande 12 Aprile 1853.

Anachnites Bertolonii Turcio
 Turcio Bot. Enum. in Bot. pag. 29.
Ophrys Bertolonii Morell. pl. Ital. Sic. 6.
 pag. 9. n. 60. Ten. 1911. pag. 460.



Ophrys Sicula Turcio

Sicula, Maggio 1853.
 alquanto rara a Legati.



Sicula, Maggio 1853. 1000.

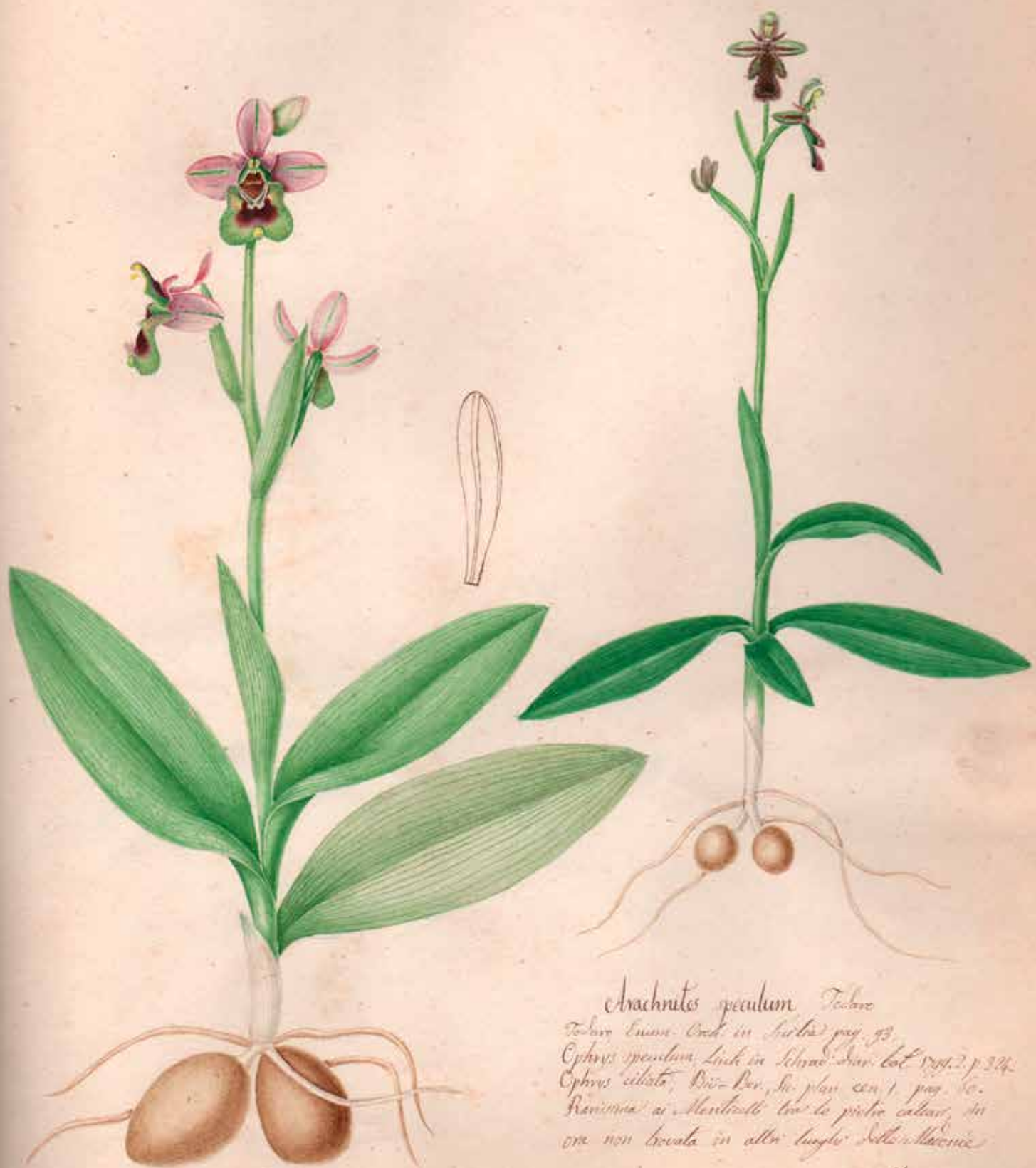
Ophrys Jura Link
 Link in Schmid. Jour. bot. 1799. 2. pag. 226.
Anachnites Jura Turc. Enum. in 179. 98.

3

Orchis thymifera Tocco
Bobb. in Sic. pag. 85.
a. Willd. sp. pl. IV p. 1 p. 67
a. Lina grande

178

Marzo 1855.



Arachnites speculum Tocco
Tocco Linn. Bot. in Sicilia pag. 83
Cypripedium speculum Link in Schrad. Jour. bot. 1791. 2. p. 324.
Cypripedium ciliatum Bur-Var. in plan. con. 1. pag. 60.
Ranunculus a. Mantouali tra le pietre calcei, in
ora non trovata in altri luoghi della Sicilia

Maggio 1855.



Aceras anthopaphena, Tod.
 Tod. Enum. Cr. 4. p. 102
 Madonie nelle terre
 sempre rara

caliavi
 Giugno 1853.



Cichis
Bruniifolia
 Madonie nelle terre
 molto rara

Bruniifolia, Bruna
 Stamp. 1. pag. 3.
 calavi colla precedente
 Giugno 1853.



Rosa muschata Ait.!

Rosa sempervirens, Linnæus
Floribunda C. & Suerene

App. vult. J. P. Engelman
Semper parva flos la bore in alto
habet nuncius colligata. Bismarck 1882



Aceras anthopaphena, Tod.
 Tod. Linn. Cr. 4. p. 102
 Madonie nelle terre
 sempre rara

caliavi
 Giugno 1853.



Cichis
Bruniifolia
 Madonie nelle terre
 molto rara

Bruniifolia, Bruna
 Stamp. 1. pag. 3.
 calavi colla precedente
 Giugno 1853.



1.6.1.



Narcissus Lazzetta

*Var.
Castellano all' Erbe bianche
Febbraio 1851*

*Castellano alla Foresta
Febbraio 1851.*

Cephalanthera pallens, Vahl.
Succow, *Syn. H. Sic.* vol. 2. p. 555
Al Passo della Botte ed alla Pisto



Giugno 1859.



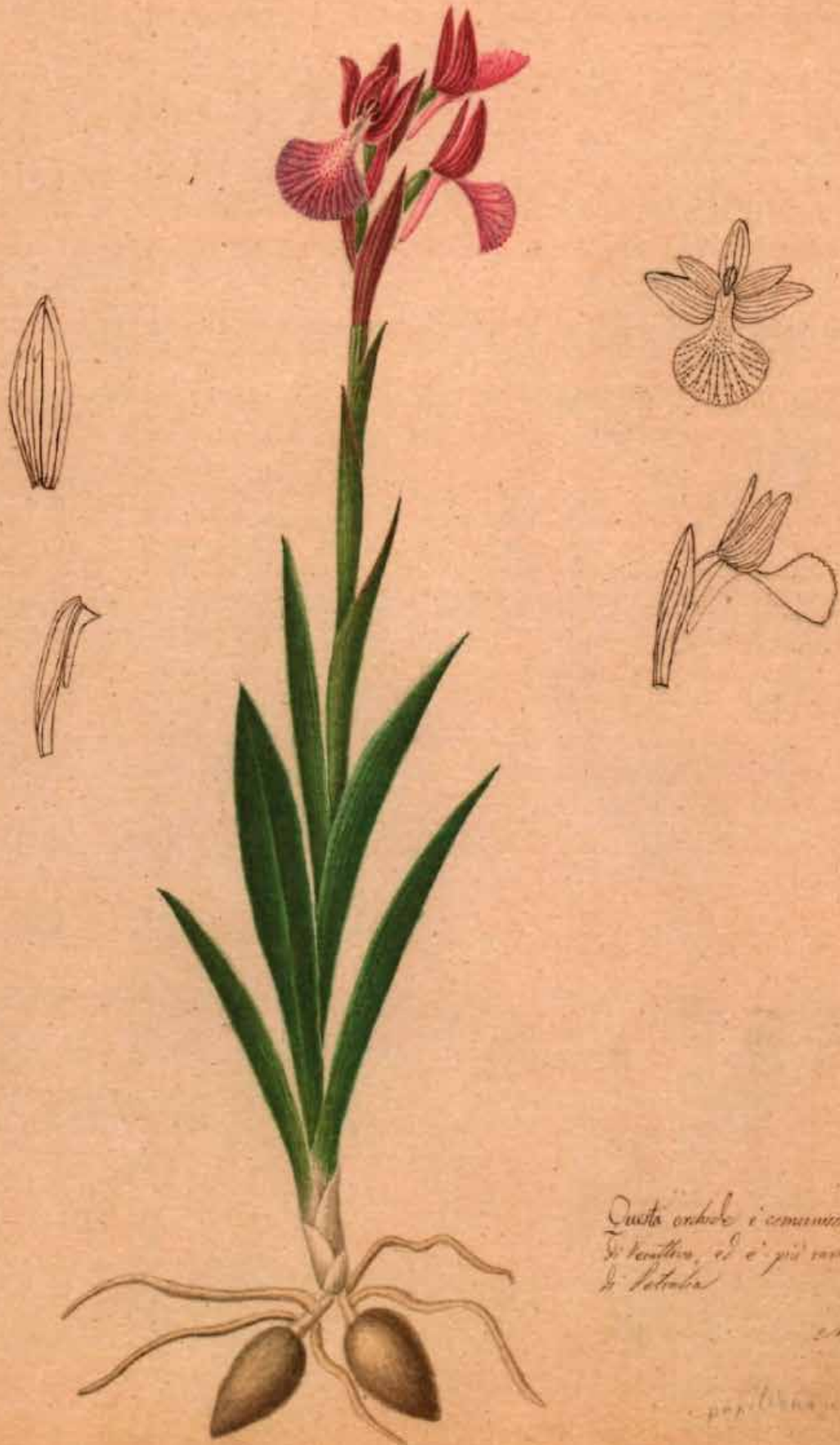
56.

Campagne de Castellane, molto rara.
Maggio 1853



Arachnites apifera, Hof.
Fosberg, Enum. Crub. in Sic. pag. 88.

Campagne de Castellane, nei prati coltivi, rara.
Maggio 1853.



Questa orchidee si comunica nell'espande
di Venetia, ed è più rara nelle campagne
di Padova

Maggio 1755.

por. l. n. n. n.

10

13



Peonia Russi Biv. albo flore

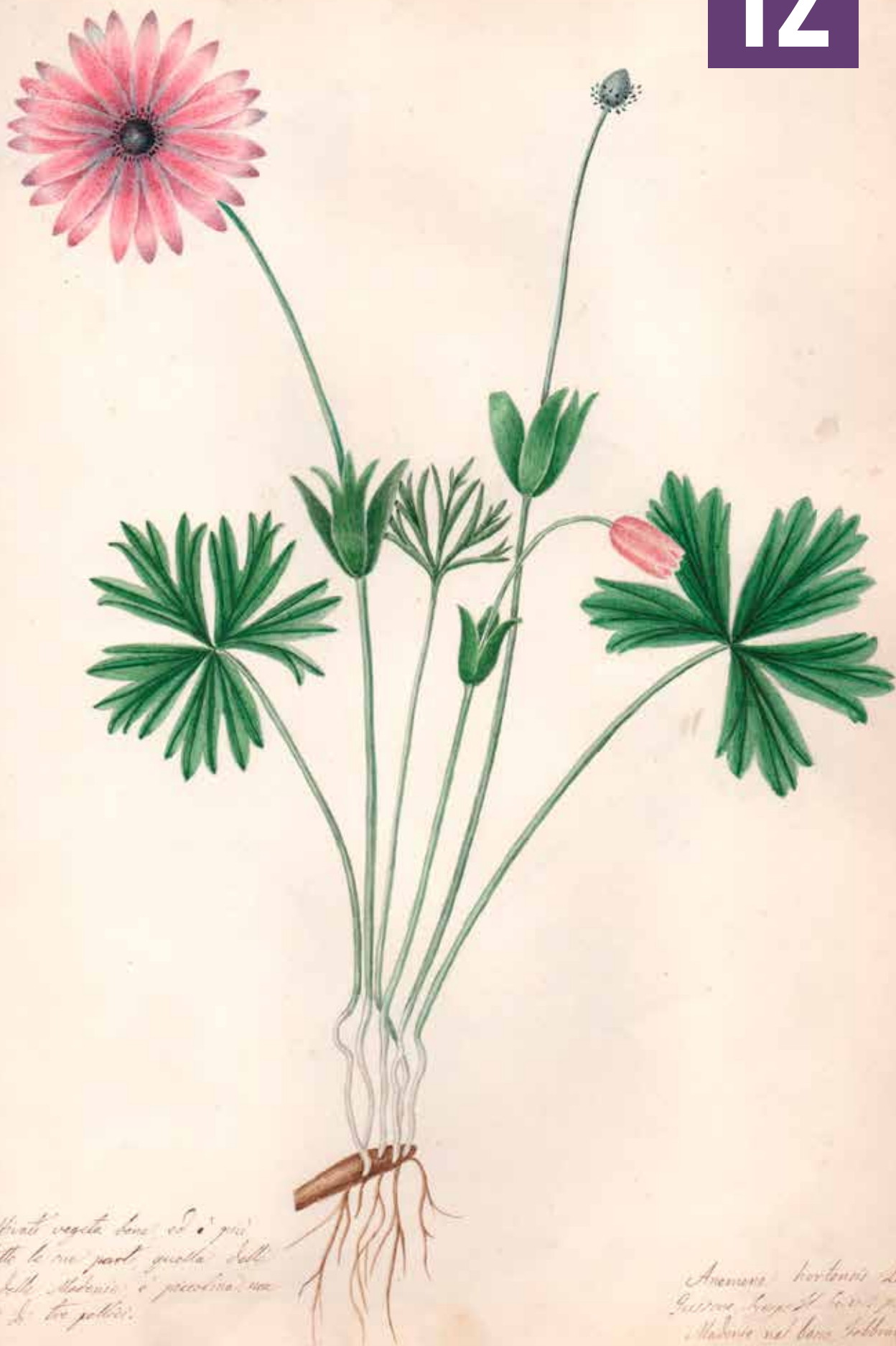
Comune a Sudori, e Doro S. Castelluono.

Anno 1800



Ochis maculata, Lin.
 Tabern. Icon. in pag. p. 53
 Cassini Suppl. Tab. in v. 2, p. 517.
 Pro. Sapa maculata
 Monticelli, Sapa della Botte
 Novara, Laguarda, S. Sordani

Ochis maculata
 Magg. Suppl. 1823



Le parti coltivate vegeta bene ed è più
 comune in tutte le parti, quella della
 parte superiore della Madonia, è piccolina, non
 più di tre pollici.

Anemone hortensis Linn.
 Guerin, Voyage de Paris, p. 33
 Madone nel lago Verbano 1781



57-

Madonia à Legotti
Yava, Maggio 1853.



Orchis laxiflora, Lam.
Tschun. Enum. Orch. in sil. pag. 144.
Sotrala Maggio 1853.
Mandavio in luoghi a. altissimi

per i bambini

Satyrus Ida, Hubner

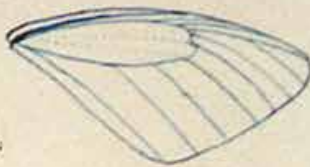


♀

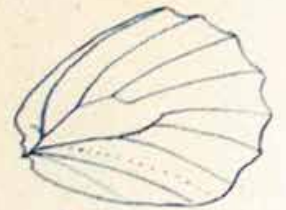


Pterografia

Satyrus Hermione, Lach.
Bosco di Castellbuono - Luglio 1861



♂



Pterografia



♂

Limenitis camilla, Lach.
Bosco della Pietra
Luglio 1861.



Pterografia